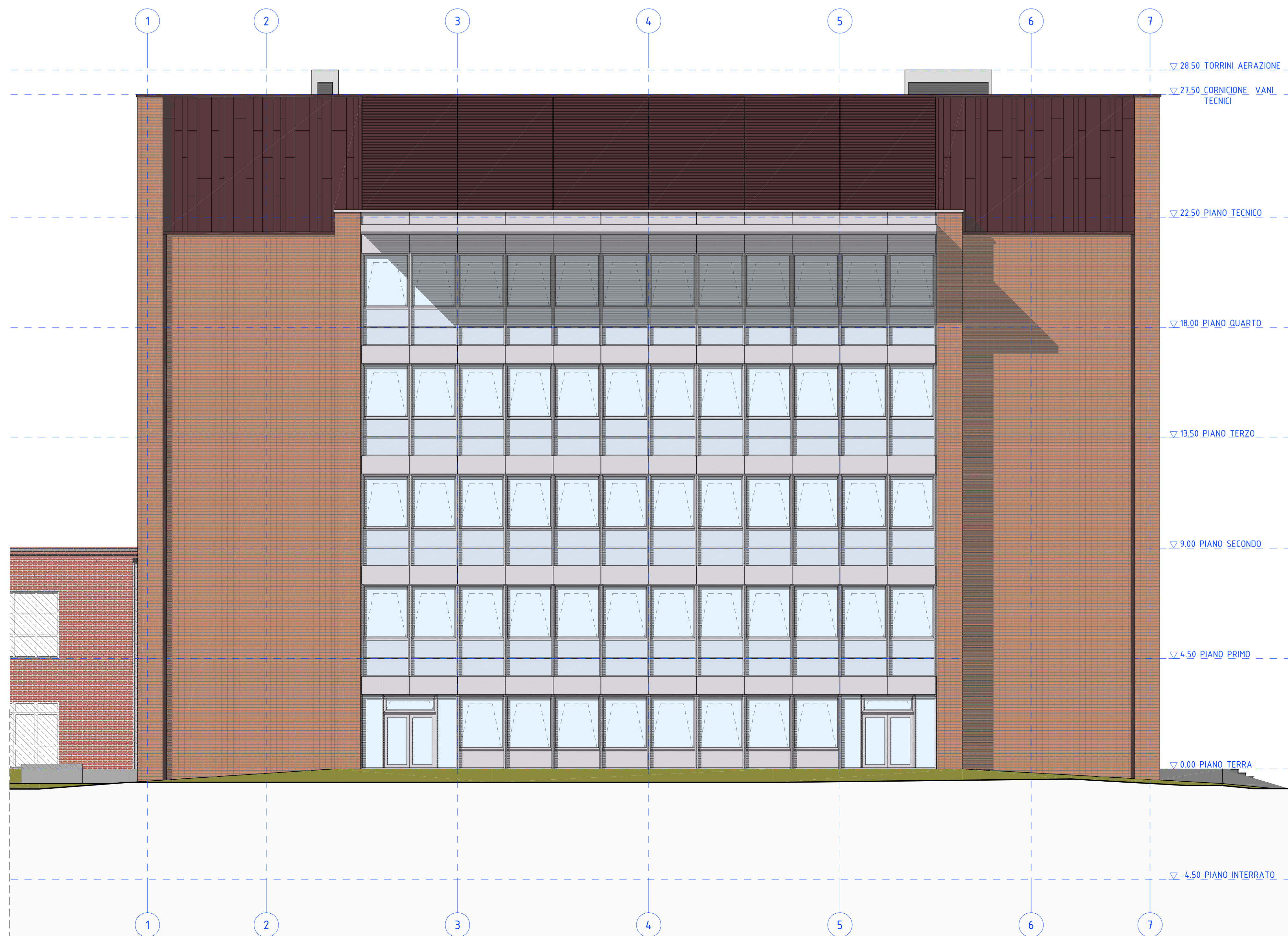
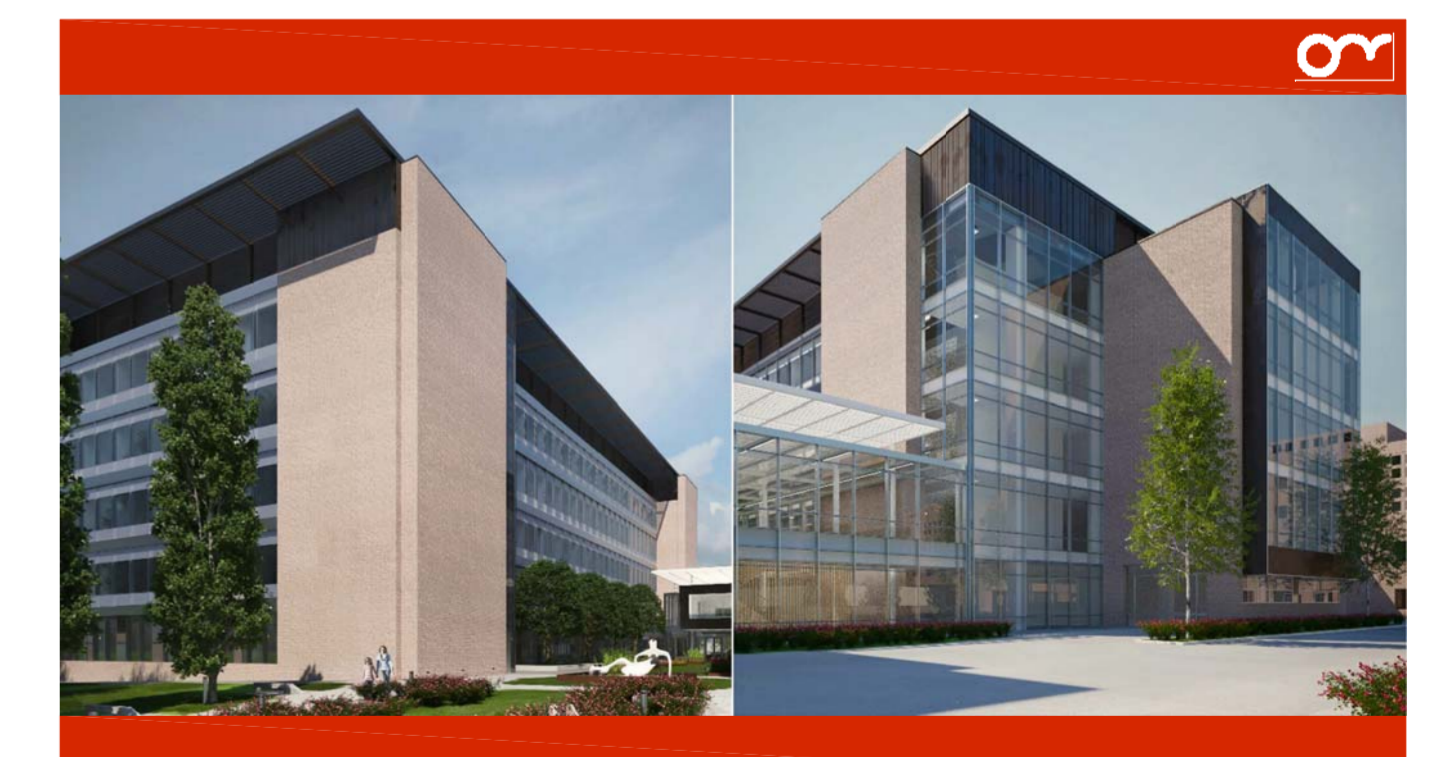


	RIVESTIMENTO MURO COBERTATO VANI SCALE CON MATTONI FACIA A VISTA
	RIVESTIMENTO COBERTATO IN RAME AGGRAFFATO
	GRIGLIATO A LAMELLE CONTINUE IN RAME PER SCHERMATURA IMPIANTI TECNICI IN COPERTURA
	PANNELLI IN LAMINE ACCOPIATE IN ALLUMINO TIPO ALUCUBOND O SIMILARE A PROTEZIONE DELLE SCHERMATURE SOLARI
	MODULI CIECHI COBERTATI CON FINITURA IN VETRO SMALTATO
	MODULI VETRATI FISSI E APRIBILI



CO-RE CENTRO ONCOEMATOLOGICO REGGIO EMILIA - I.R.C.C.S.



Committenza:	Gr.A.D.E. Onlus Gruppo Amici dell'Ematologia Azienda Ospedaliera di Reggio Emilia _ Arcispedale Santa Maria Nuova Direttore Generale: Dott. Ivan Triani Direttore Amministrativo: Dott.ssa Alessandra Boni Responsabile del Procedimento: Ing. Daniele Pattavelli Direttore Sanitario: Dott.ssa Iva Manghi Direttore Medico di Presidio: Dott. Giorgio Mazzi Collaboratore del R.U.P.: Ing. Enzo Mazzi	
Fase:	PROGETTO DEFINITIVO di APPALTO	505 Pratica
Soggetto:	PROGETTO ARCHITETTONICO - EDIFICIO CO-RE	1:100 Scala
Oggetto:	Progetto Prospetto SUD OVEST	A.41 Tavola
02 Aggiornamento		
01 Aggiornamento		
00 Emissione		24 MAGGIO 2010